



SPELFORMER



3 MOT 3

Passar barn i åldrarna 7–8 år

Spelformen 3 mot 3 ska fungera som ett första steg in i bandyn, utifrån barnens behov. Mycket enkla förutsättningar, fokus på glädje och delaktighet – inte resultat.

Förening arrangerar i första hand spel internt och/eller i utbyte med andra föreningar utefter önskemål och behov. DF får självklart lyfta in spelformen i ordinarie verksamhet om det finns möjlighet och önskemål.

3 mot 3 är ett bra inslag i bandyskolor och skolsamverkan samt på torg, skolgårdar och dylikt.

Rekommenderade förutsättningar



Spelare

3 spelare per lag, ingen målvakt.



Spelyta

16–20 x 8–12 meter,
sarg runt hela spelytan.
1 sargbit är vanligtvis 4 meter,
nya sargbitar för hörn är 2 meter.



Domare

Föreningsledare.



Speltid

Max 2 x 10 minuter beroende
på antalet matcher.



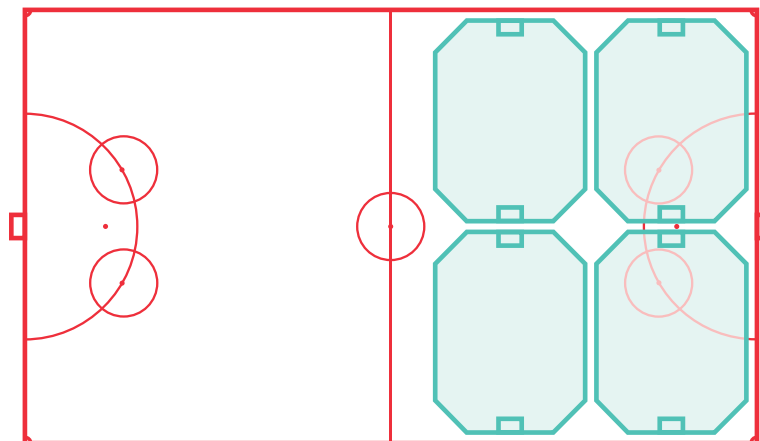
Målbur

Småmål, koner eller dylikt.

Regelverk

- Spela utan straff, hörna och frislåg. Om bollen hamnar utanför planen kastas den tillbaka in i spel igen. Inget avslag efter mål.
- Föreningsledare ser till att det blir ett säkert spel och att alla får spela lika mycket.
- Ingen resultatrapportering eller tabell får förekomma.

Ritning över spelytan





5 MOT 5

Passar barn i åldrarna 9–10 år

Spelformen 5 mot 5 ska medföra att matcher och träningar bygger på glädje och delaktighet, utifrån barnens behov.

Distrikten samordnar poolspel under säsongen, där en förening står som arrangör.

Antalet poolspel/matcher bestäms utifrån barnens önskemål och behov samt med hänsyn till att så litet antal resor som möjligt behöver genomföras.

Rekommenderade förutsättningar



Spelare

5 spelare per lag inklusive målvakt.



Domare

Föreningsledare och/eller föreningsdomare.



Speltid

Max 2 x 15 minuter beroende på antalet matcher.



Spelyta

32–40 x 12–16 meter, sarg runt hela spelytan. 1 sargbit är vanligtvis 4 meter, nya sargbitar för hörn är 2 meter.



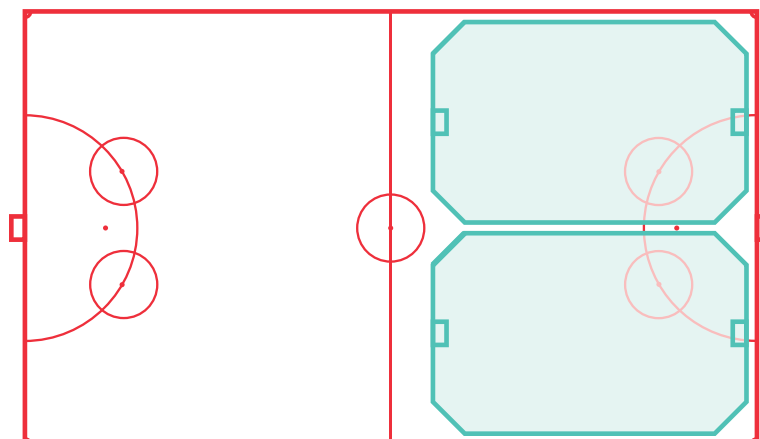
Målbur

Upp och nedvänt 7 mot 7-mål alternativt hockeymål.

Regelverk

- Spela utan straff, hörna och frislag. Om bollen hamnar utanför planen kastas den tillbaka in i spel igen. Inget avslag efter mål.
- Föreningsledare ser till att det blir ett säkert spel och att alla får spela lika mycket.
- Föreningsdomare ser till att det blir ett säkert spel och fostrar deltagare till att lära sig bandyns regler och värdegrund.
- Ingen resultatrapportering eller tabell får förekomma.

Ritning över spelytan





7 MOT 7

Passar barn i åldrarna 11–12 år

Spelformen 7 mot 7 ska leda till att matcher och träningar bygger på glädje och delaktighet, utifrån barnens behov.

Distrikten samordnar poolspel under säsongen, där en förening står som arrangör.

Antalet poolspel/matcher bestäms utifrån barnens önskemål och behov samt med hänsyn till att så litet antal resor som möjligt behöver genomföras.

Rekommenderade förutsättningar



Spelare

7 spelare per lag inklusive målvakt.



Spelyta

52–60 x 30–40 meter,
sarg längs långsidorna.



Domare

Föreningsdomare.



Målbud

7 mot 7 målbud.



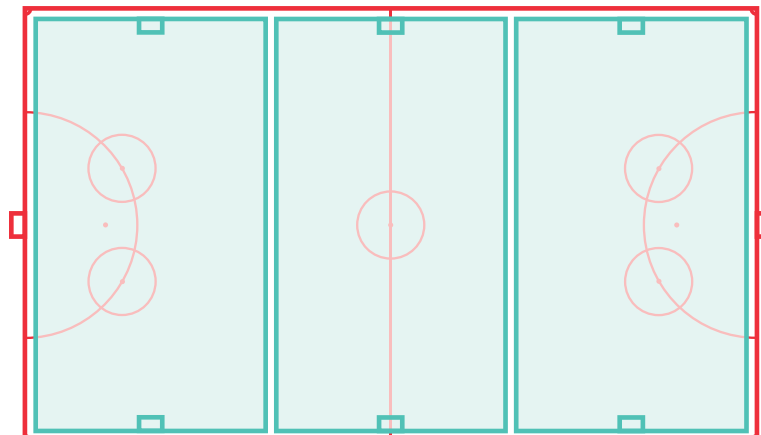
Speltid

2 x 20 minuter.

Regelverk

- Alla fasta situationer är direkta, avståndet är fem meter. Hörna förekommer inte. Utvisad spelare ersätts av ny spelare (personlig utvisning). Avslag på mittlinjen efter mål.
- Föreningsledare säkerställer ett säkert spel och att alla får spela lika mycket.
- Föreningsdomare säkerställer ett säkert spel och fostrar deltagare till att lära sig bandyns regler och värdegrund.
- Ingen resultatrapportering eller tabell får förekomma.

Ritning över spelytan





9 MOT 9

Passar barn i åldrarna 13–14 år

Spelformen 9 mot 9 ska leda till att matcher och träningar bygger på glädje och delaktighet, utifrån ungdomarnas behov.

Distrikten samordnar pool- och/eller seriespel under säsong där en förening står som arrangör.

Antalet poolspel/matcher bestäms utifrån ungdomarnas önskemål och behov samt med hänsyn till att så litet antal resor som möjligt behöver genomföras.

Rekommenderade förutsättningar



Spelare

9 spelare per lag inklusive målvakt.



Spelyta

72 x 40 meter, sarg längs långsidorna. 1 sargbit är vanligtvis 4 meter.



Domare

Förenings- eller distriktsdomare.



Målbur

11 mot 11 målbur med nedsänkt ribba.



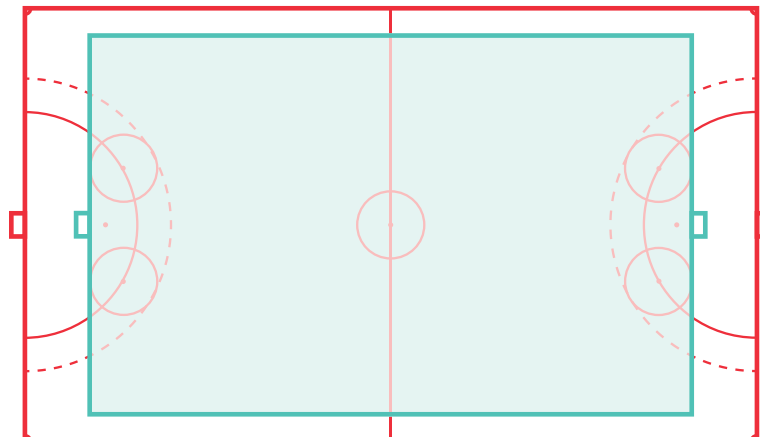
Speltid

2 x 30 minuter.

Regelverk

- Alla fasta situationer är direkta, avståndet är fem meter. Hörna ingår i spelet.
- Utvisningstiden är 5 minuter för samtliga utvisningar.
- Avslag vid mittlinjen efter mål.
- Föreningsledare ser till att det blir ett säkert spel och att alla får spela lika mycket.
- Föreningsdomare ser till att det blir ett säkert spel och fostrar deltagare till att lära sig bandyns regler och värdegrund.

Ritning över spelytan





11 MOT 11

Passar barn i åldrarna 15–16 år

Spelformen 11 mot 11 ska leda till att matcher och träningar bygger på glädje och delaktighet, utifrån ungdomarnas behov.

I dagsläget innebär det fortsatt att U16-serier arrangeras i 2 nivåer och F17 enligt samma upplägg. Samma ansvarsfördelning mellan DF och SBF som tidigare.

Serieindelningen ska vara geografiskt genomtänkt för att minimera restiden.

Rekommenderade förutsättningar



Spelare

11 spelare per lag inklusive målvakt.



Spelyta

100 x 50 meter,
sarg längs långsidorna.



Domare

Distrikts- eller förbundsdomare.



Målbur

11 mot 11 målbur.



Speltid

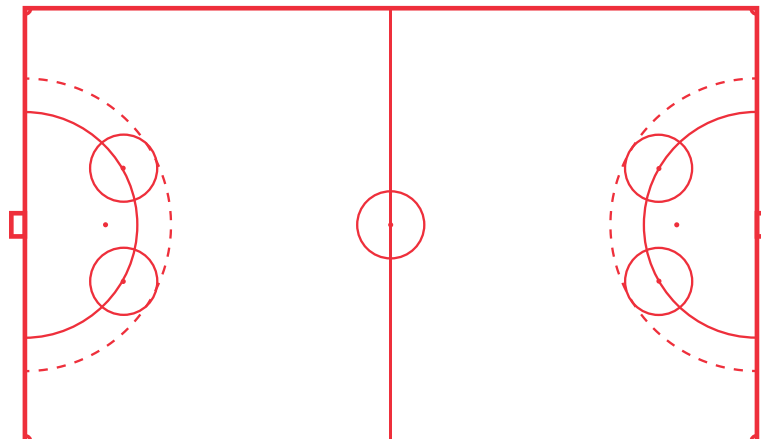
2 x 40 minuter.

Regelverk

Enligt nuvarande regelverk som återfinns i SBFs tävlingsbestämmelser.

Ritning över spelytan

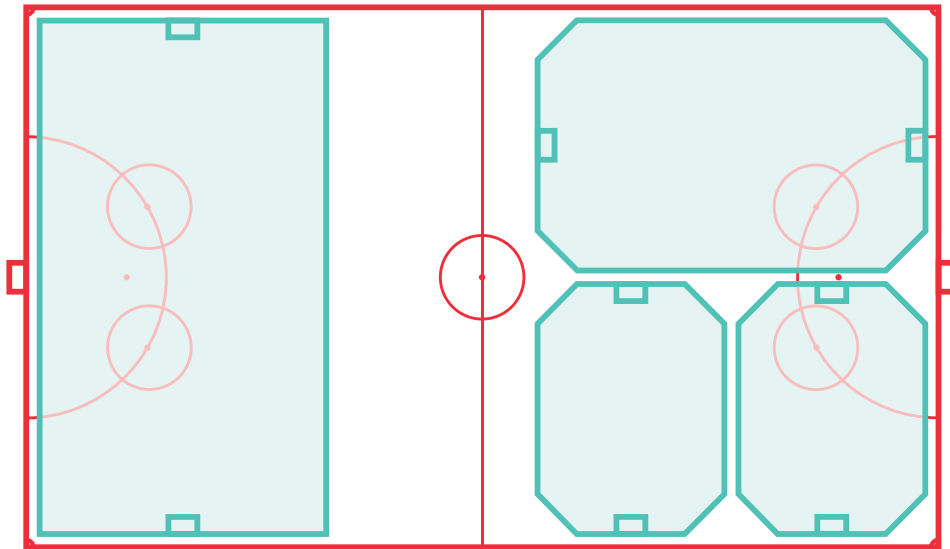
Helplan.





KOMBINERAD SPELPLAN

Exempel på hur poolspel kan arrangeras med flera olika spelformer samtidigt.
Planerna kan variera i storlek utifrån respektive anläggnings förutsättningar och kapacitet.





Svenska Bandyförbundet
Idrottens Hus, Skansbrogatan 7, Stockholm
08 - 699 60 00 · svenskbandy.se